

สรุปสาระความรู้

โครงการอบรมการจัดทำแผนยุทธศาสตร์ ระยะเวลา 5 ปี สำนักบริการการศึกษา

แผนยุทธศาสตร์ (Strategic Plan)

หมายถึง แผนระยะยาวเชิงรุกขององค์กร ที่ครอบคลุมภารกิจทุกด้าน เพื่อนำไปใช้ในการขับเคลื่อนองค์กรไปสู่วิสัยทัศน์ที่องค์กรได้กำหนดไว้

BALANCED SCORECARD

หมายถึง เครื่องมือการจัดการเชิงกลยุทธ์ขององค์กรที่มีการกำหนดวิสัยทัศน์ กลยุทธ์ วัตถุประสงค์ กลยุทธ์ขององค์กร และการวัดผลสำเร็จตามวัตถุประสงค์ โดยเน้นการส่งต่อตัวชี้วัดในมุมมองต่างๆ อย่างสมดุลเป็นระบบทั้งองค์กร

มิติต่างๆ ของระบบ BALANCED SCORECARD

Kaplan & Norton	ก.พ.ร.
1. Financial	1. ประสิทธิภาพตามแผน
2. Customer	2. คุณภาพการบริการ
3. Process	3. ประสิทธิภาพการปฏิบัติราชการ
4. Learning	4. การพัฒนาองค์กร

กระบวนการของจัดทำแผนยุทธศาสตร์

เป็นการพิจารณากำหนดรายละเอียดซึ่งเป็นส่วนประกอบของแผนยุทธศาสตร์ ซึ่งประกอบด้วย

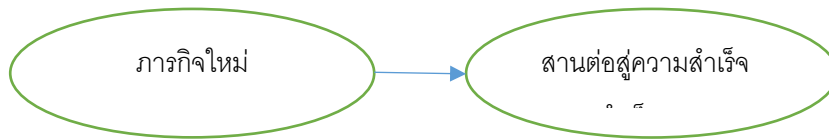
- วิสัยทัศน์ (Vision)
- พันธกิจ (Mission)
- ประเด็นยุทธศาสตร์ (Strategic Issue)
- เป้าประสงค์ (Goal)
- ตัวชี้วัด (KPI)
- เป้าหมาย (Target)
- แผนงานโครงการ (Initiative)

การประเมินสภาพแวดล้อม (Environmental Assessment)

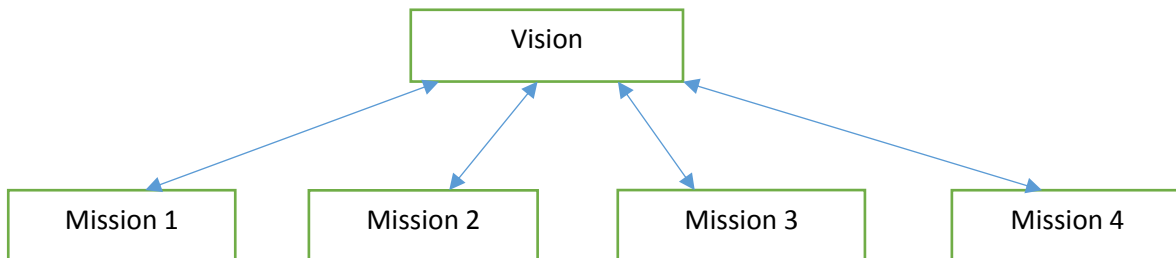
หมายถึง กระบวนการของการเก็บรวบรวมและวิเคราะห์ข้อมูลสภาพแวดล้อมที่เป็นปัจจัยสำคัญทั้งภายในและภายนอกองค์กร ที่มีผลกระทบต่อการทำงานขององค์กร โดยนำมาประเมินสภาพปัจจุบันในทุกด้าน เพื่อนำมาใช้ในการตัดสินใจและกำหนดยุทธศาสตร์

วิสัยทัศน์ (vision)

หมายถึง การฉายภาพในระยะยาวถึง **สิ่งที่ต้องการจะให้เป็นหรือให้เกิดขึ้น** โดยเป็นการค้นหาโอกาส เพื่อริเริ่มภารกิจใหม่ๆ (New Mission) ในอนาคต และเพื่อสร้างความสำเร็จระยะยาว



เป็นการกำหนดภารกิจงานที่องค์กรที่ต้องปฏิบัติ เพื่อนำมาสนับสนุนต่อการบรรลุวิสัยทัศน์ที่องค์กรกำหนดไว้



ประเด็นยุทธศาสตร์ (Strategic Issues)

เป็นการกำหนดจุดเน้นของการบริหารเชิงยุทธศาสตร์ในระยะยาวขององค์กร เพื่อนำมาใช้ในการขับเคลื่อนองค์กรให้บรรลุวิสัยทัศน์และพันธกิจที่องค์กรได้กำหนดไว้

การกำหนดเป้าประสงค์ (Goals)

เป็นการกำหนดผลลัพธ์ที่มุ่งหวังสุดท้ายที่จะให้เกิดขึ้นจากการนำยุทธศาสตร์ไปปฏิบัติการปรับปรุงและพัฒนาการให้บริการการศึกษา เพื่อบริการการศึกษาด้วยความรวดเร็วและนักศึกษาได้รับความพึงพอใจในระดับสูง

ตัวชี้วัด (KPI : Key Performance Indicators)

หมายถึง การแปลงเป้าประสงค์ให้ออกมาเป็นตัวชี้วัดให้เป็นรูปธรรม

การประเมินสภาพแวดล้อม (Environmental Assessment)

หมายถึง กระบวนการของการเก็บรวบรวมและวิเคราะห์ข้อมูลสภาพแวดล้อมที่เป็นปัจจัยสำคัญทั้งภายในและภายนอกองค์กร ที่มีผลกระทบต่อการทำงานขององค์กร โดยนำมาประเมินสภาพปัจจุบันในทุกด้าน เพื่อนำมาใช้ในการตัดสินใจและกำหนดกลยุทธ์ ต้องตอบคำถามให้ได้ว่า ปัจจุบันมีจุดแข็ง (Strength)

จุดอ่อน (Weakness) ซึ่งเป็นปัจจัยภายในองค์กรอะไรบางอย่าง หรือมีโอกาสด (Opportunity) และข้อจำกัด (Threat) ซึ่งเป็นปัจจัยภายนอกองค์กรอะไรบางอย่าง

กลยุทธ์เชิงรุก (SO Strategy)

เป็นการนำข้อได้เปรียบที่เกิดจากปัจจัยด้านจุดแข็ง และปัจจัยที่เป็นโอกาสใหม่ๆ ในอนาคตขององค์กรมากำหนดเป็นกลยุทธ์เชิงรุก

กลยุทธ์เชิงป้องกัน (ST Strategy)

เป็นการนำข้อได้เปรียบที่เกิดจากปัจจัยด้านจุดแข็ง มากำหนดเป็นกลยุทธ์เชิงป้องกัน เพื่อบริหารจัดการกับข้อจำกัดจากสภาพแวดล้อมภายนอกที่องค์กรควบคุมไม่ได้

กลยุทธ์เชิงแก้ไข (WO Strategy)

เป็นการนำโอกาสใหม่ๆ ในอนาคตขององค์กร มาช่วยกำหนดกลยุทธ์เพื่อแก้ไขจุดอ่อนภายในองค์กรที่มีอยู่

กลยุทธ์เชิงรับ (WT Strategy)

เป็นการกำหนดกลยุทธ์เพื่อหาทางแก้ไขจุดอ่อนขององค์กรพร้อมๆ กันไปกับการหาทางในการรับมือกับสภาพแวดล้อมภายนอกที่ควบคุมไม่ได้

สิ่งที่จะใช้เป็นตัวช่วยกำหนดกลยุทธ์มีดังนี้

1. ข้อเสนอแนะจากการประกันคุณภาพการศึกษาของระดับหน่วยงาน/ระดับมหาวิทยาลัย
2. ข้อเสนอแนะจากผลการศึกษาวิจัยต่างๆ ของมหาวิทยาลัยหรือหน่วยงาน
3. มาตรการ/กิจกรรมการแก้ไขความเสี่ยงระดับหน่วยงาน/ระดับมหาวิทยาลัย
4. การฟังเสียงผู้รับบริการและนำมาปรับปรุงกระบวนการให้บริการที่มีประสิทธิภาพมากขึ้น

ประเด็นสำคัญจากกรอบทิศทางแผนพัฒนา มสธ. ระยะ 20 ปี สู่แผนยุทธศาสตร์ ระยะ 5 ปี ที่สำนักบริการการศึกษานำมาพิจารณามีดังนี้

1. การพัฒนานักศึกษาให้สอดคล้องกับทักษะคนในศตวรรษที่ 21
2. การให้โอกาสแก่ผู้ต้องขัง ผู้พิการ และจัดบริการการศึกษาที่ครอบคลุมกลุ่มผู้รับบริการในทุกๆ กลุ่ม เช่น นักศึกษาพิการ นักศึกษาผู้สูงอายุ หรือกลุ่มลูกค้าที่เป็นองค์กรทั้งหลาย
3. ระบบการให้บริการการศึกษาที่เข้าถึงตัวบุคคลและระบบรักษานักศึกษาให้คงอยู่ในระบบการศึกษาทางไกลมากขึ้น (การนำ ICT หรือ Social Media มาสนับสนุนการให้บริการตั้งแต่ก่อนเรียน

ระหว่างเรียน ก่อนสอบและหลังสอบ การพัฒนา Application ที่อำนวยความสะดวกแก่นักศึกษา) เพื่อสนับสนุนการดำรงรักษานักศึกษา ลดการออกกลางคันและเพิ่มผลสัมฤทธิ์ทางการศึกษา

4. การแสวงหาความร่วมมือกับองค์กรพันธมิตรต่างๆ ในการสนับสนุนการบริการการศึกษาให้มีประสิทธิภาพมากขึ้น

5. การพัฒนาระบบการให้บริการแนะนำหรือให้คำปรึกษาแบบมีอาชีพ (มาตรฐานการให้บริการแบบสากล)

6. การสนับสนุนองค์กรให้เกิดความ “มั่นคง และยั่งยืน”
