

แผนการศึกษาระดับปริญญาตรี

ในแต่ละภาคการศึกษานักศึกษาสามารถเลือกแผนการศึกษาเหมือนหรือต่างกันในแต่ละซุติวิชาได้

แผนการศึกษา ก1

สอบปลายภาค หน่วยที่ 1-15



แผนการศึกษา ก2

สอบกลางภาค หน่วยที่ 1-7
สอบปลายภาค หน่วยที่ 8-15



แผนการศึกษา ก3

กิจกรรมร่วมเรียนรู้ ครั้งที่ 1
สอบกลางภาค หน่วยที่ 1-7
กิจกรรมร่วมเรียนรู้ ครั้งที่ 2
สอบปลายภาค หน่วยที่ 8-15

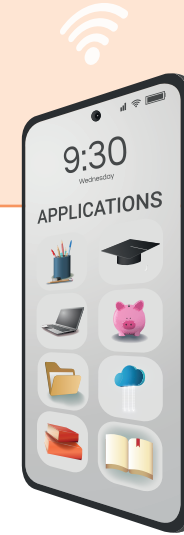


** การเลือกแผนการศึกษา ค่าเล่าเรียนเท่าเดิม ไม่คิดค่าใช้จ่ายเพิ่ม **

ผู้พิการที่ประสงค์จะเข้าศึกษาโปรดติดต่อขอรับ
ข้อเสนอสถาปัตยกรรม และคำปรึกษาก่อนตัดสินใจสมัครที่
ศูนย์บริการการศึกษาพิการ
มหาวิทยาลัยสุโขทัยธรรมมาธิราช
โทรศัพท์ 0 2504 7821-3,
โทรสาร 0 2503 3868 และ
E-mail : ds.esoffice@stou.ac.th

สอบถามรายละเอียดเพิ่มเติม

- ศูนย์สารสนเทศ มสธ. (Call Center) 0 2504 7788
- ฝ่ายรับนักศึกษา สำนักทะเบียนและวัดผล 0 2504 7217-8, 0 2504 7213
- ฝ่ายแนะแนวการศึกษา สำนักบริการการศึกษา 0 2504 7631-7
- www.stou.ac.th
- ศูนย์วิทยบริการและชุมชนสัมพันธ์ มสธ. 11 แห่ง
 - ศูนย์วิทยบริการและชุมชนสัมพันธ์ มสธ. นนทบุรี โทร. 0 2504 7697, 0 2504 7638-9
 - ศูนย์วิทยบริการและชุมชนสัมพันธ์ มสธ. ลำปาง โทร. 0 5482 9811-4
 - ศูนย์วิทยบริการและชุมชนสัมพันธ์ มสธ. สุโขทัย โทร. 0 5565 1103, 0 5565 1097
 - ศูนย์วิทยบริการและชุมชนสัมพันธ์ มสธ. อุดรธานี โทร. 0 4229 2500
 - ศูนย์วิทยบริการและชุมชนสัมพันธ์ มสธ. อุบลราชธานี โทร. 0 4528 1891-5
 - ศูนย์วิทยบริการและชุมชนสัมพันธ์ มสธ. นครสวรรค์ โทร. 0 5622 2450
 - ศูนย์วิทยบริการและชุมชนสัมพันธ์ มสธ. นครนายก โทร. 0 3730 6247-49
 - ศูนย์วิทยบริการและชุมชนสัมพันธ์ มสธ. จันทบุรี โทร. 0 3938 9430-3
 - ศูนย์วิทยบริการและชุมชนสัมพันธ์ มสธ. เพชรบุรี โทร. 0 3240 3801-5
 - ศูนย์วิทยบริการและชุมชนสัมพันธ์ มสธ. นครศรีธรรมราช โทร. 0 7537 8680-8
 - ศูนย์วิทยบริการและชุมชนสัมพันธ์ มสธ. ยะลา โทร. 0 7326 4023



พิมพ์ที่ : โรงพิมพ์มหาวิทยาลัยสุโขทัยธรรมมาธิราช



แนะแนวศึกษาต่อ ในมหาวิทยาลัย สุโขทัยธรรมมาธิราช



บันไดสู่ความสำเร็จและโอกาส
ทางการศึกษาสำหรับทุกคน

ทำไมต้องเรียน มสธ.

มหาวิทยาลัยสุโขทัยธรรมาราชเปิดโอกาสให้ทุกคนเข้าถึงการศึกษาได้อย่างเท่าเทียมกันด้วยระบบการศึกษาทางไกล ผู้เรียนสามารถใช้เวลาในการศึกษาด้วยตนเองโดยไม่ต้องเข้าชั้นเรียนตามปกติ เป็นการเรียนรู้ที่มีความเป็นอิสระ โดยศึกษาจากเอกสารการสอน สื่อเสริมต่าง ๆ ของมหาวิทยาลัย ผู้เรียนสามารถเลือกเรียนโดยแบ่งเวลาตามความเหมาะสมกับตนเองตามความพร้อมเพื่อให้การศึกษาประสบความสำเร็จ สามารถใช้ชีวิตประจำวันได้ตามปกติควบคู่ไปกับการเรียน มสธ. สามารถเรียนไปด้วยทำงานไปด้วยได้ ประหยัดค่าใช้จ่าย ประหยัดเวลา

สาขาวิชาที่เปิดสอน



1. ศิลปศาสตร์
2. นิเทศศาสตร์
3. ศึกษาศาสตร์
4. วิทยาการจัดการ
5. นิติศาสตร์
6. วิทยาศาสตร์สุขภาพ
7. พยาบาลศาสตร์
8. เศรษฐศาสตร์
9. มนุษยนิเวศศาสตร์
10. รัฐศาสตร์
11. เกษตรศาสตร์และสหกรณ์
12. วิทยาศาสตร์และเทคโนโลยี

หลักสูตรที่เปิดสอน

1. หลักสูตรประกาศนียบัตร 1 ปี
 2. หลักสูตรปริญญาตรี 2 - 4 ปี
- ระยะเวลาการศึกษา มหาวิทยาลัยให้ระยะเวลาการศึกษา 3 เท่าของหลักสูตร ขึ้นอยู่กับวุฒิการศึกษาที่ใช้สมัคร

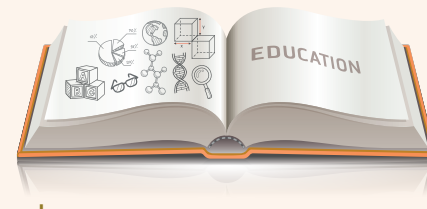
คุณสมบัติของผู้เรียน

1. ม.3 ม.6 ปวช. หรือเทียบเท่า
2. ปวส. หรืออนุปริญญา
3. ปริญญาชั้นใดชั้นหนึ่ง หรือเทียบเท่า หรือสูงกว่า



ช่วงเวลาการเปิดรับสมัคร

ภาคการศึกษา	กำหนดการรับสมัคร	วันเปิดภาคการศึกษา
ภาคต้น	ช่วงที่ 1 วันที่ 1 เมษายน - 20 มิถุนายน ช่วงที่ 2 วันที่ 1 กรกฎาคม - 1 กันยายน	15 กันยายน
ภาคปลาย	1 พฤศจิกายน - 16 กุมภาพันธ์	15 มีนาคม



สถานที่จำหน่ายระเบียบการสมัคร

1. ศูนย์หนังสือ มสธ. STOUBOOK, @Stoubook
 2. สั่งซื้อออนไลน์ App , ,
 3. ศูนย์วิทยบริการและชุมชนสัมพันธ์ มสธ. 11 แห่ง
 4. ศูนย์บริการร่วมแบบครบวงจรมหาวิทยาลัยสุโขทัยธรรมาราช จ.นนทบุรี
- * ระเบียบการสมัครชุดละ 150 บาท *

ช่องทางการสมัครและการชำระเงินค่าสมัครเป็นนักศึกษา

1. ที่ทำการไปรษณีย์ไทยทั่วประเทศ (ยกเว้นไปรษณีย์เอกชน)
2. ร้านสะดวกซื้อ หรือจุดบริการ
3. ศูนย์วิทยบริการและชุมชนสัมพันธ์ มสธ. 11 แห่ง
4. ศูนย์บริการร่วมแบบครบวงจรมหาวิทยาลัยสุโขทัยธรรมาราช จ.นนทบุรี
5. สมัครออนไลน์ www.stou.ac.th

ค่าใช้จ่ายในการสมัครเป็นนักศึกษา

1. ค่าธรรมเนียมแรกเข้า 800 บาท (ชำระครั้งเดียวภาคการศึกษาแรกที่สมัคร)
 2. ค่าบำรุงการศึกษา 500 บาท
 3. ค่าธรรมเนียมการเปลี่ยนแปลงทะเบียนประวัตินักศึกษา เหม่าจ่าย 100 บาท (ชำระครั้งเดียวตลอดการเป็นนักศึกษา)
 4. ค่าชุดวิชาการรวมค่าวัสดุการศึกษา (ลงทะเบียนเรียนอย่างน้อย 1 ชุดวิชา แต่ไม่เกิน 3 ชุดวิชาต่อภาคการศึกษา) * ชุดวิชาละประมาณ 1,000 บาท แต่ละชุดวิชาจะมีค่าใช้จ่ายแตกต่างกัน ดูข้อมูลได้จากเล่มระเบียบการสมัคร
- * ค่าใช้จ่ายในภาคการศึกษาแรก กรณีลงทะเบียน 3 ชุดวิชา โดยประมาณ 4,400 - 4,800 บาท

